

NATURA BEZ GRANIC

TERAPEUTYCZNY ASPEKT MOTYWÓW PRZYRODY
I ICH KOLORYSTYKI W KOLEKCJI TKANIN DRUKOWANYCH

PROMOTOR DR HAB. LUDWIKA ŻYTKIEWICZ-OSTROWSKA, PROF. UCZELNI

AUTOR MGR URSZULA CHODOROWSKA

ŁÓDŹ 2022 ASP IM. WŁADYSŁAWA STRZEMIŃSKIEGO W ŁODZI



- Praca doktorska *Natura bez granic* ma na celu realizację kolekcji druków o różnej funkcji przeznaczonej do przestrzeni relaksacyjnej we wnętrzu SPA, jak również miejsc sprzyjających wyciszeniu, zadumie i kontemplacji.
- Proces twórczy obejmuje projektowanie druku na tkaninie oraz elementy fotografii i malarstwa. Jest on kontynuacją autorskich poszukiwań zarówno artystycznych, jak i projektowych, a w polu obserwacji badawczych stawia tereny Jury Krakowsko-Częstochowskiej.
- Koncepcja pracy osadzona jest na pograniczu kilku dziedzin: kreacji artystycznej, psychologii i chromoterapii.
- Problem badawczy obejmuje szeroko rozumiane zagadnienie dotyczące wpływu przyrody na człowieka i jego otoczenie.
- Podjęte zagadnienie pozwala traktować naturę jako niewyczerpane źródło inspiracji i jednocześnie wskazuje na to, że w czasach kryzysu wywołanego pandemią Covid-19 wciąż budzi ona potrzebę bliskości i zaufanie człowieka.



CELE PROJEKTOWE I TECHNOLOGICZNE

- realizacja wieloelementowej kolekcji z zastosowaniem szerokiej palety możliwości druku na tkaninie
- wykorzystanie tekstyliów jako głównego materiału tworzącego kolekcję tkanin drukowanych do przestrzeni relaksacyjnej
- znalezienie nowego kontekstu projektowego dla produktów do masażu, rehabilitacji i ćwiczeń wynikających z obserwacji przyrody
- łączenie techniki druku z elementami malarstwa

CELE TERAPEUTYCZNE

- zaprojektowanie tkanin z wykorzystaniem organicznych wzorów oraz zaczerpniętych z natury kolorów i faktur
- właściwości haptyczne asortymentu do ćwiczeń
- wykorzystanie techniki malarskiej stosowanej jako arteterapia
- zastosowanie motywu mandali

ODBIORCY KOLEKCJI

- osoby korzystające z zabiegów odnowy biologicznej
- osoby praktykujące jogę i medytację
- użytkownicy przestrzeni chillout room

METODOLOGIA

- literatura fachowa
- ogólnopolskie plenery malarskie na Jurze
- opinie specjalistów



WYBRANA LITERATURA SPECJALISTYCZNA

- Barwy i psychika (Stanisław Popek)
- Chromoterapia. Leczenie kolorem (Teresa Stąpór)
- Tricia Guild: In My View (Tricia Guild, James Merrell, Amanda Back)
- Kąpiele leśne. Jak czerpać zdrowie z natury (M. Amos Clifford)
- Wierzchowinowe formy skalne Wyżyny Krakowsko - Częstochowskiej (Józef Szaflarski)
- Jura Krakowsko - Częstochowska. Z legendą wśród Orlich Gniazd (Monika i Artur Kowalczyk)
- Barwa i człowiek (Gerhard Zeugner)

ANKIETA / BADANIA

- wyniki ankiety
- metoda intuicyjna, obserwacji
- metody porównawcze





ZAŁOŻENIA

- o możliwość różnorodnego aranżowania kolekcji w przestrzeni
- o regeneracja indywidualna i zbiorowa
- o integracja wielopokoleniowa

ANKIETA

- Ankieta wypełniono i odesłało 150 osób
- Do badania wykorzystano nowoczesne oprogramowanie on-line *Survio*
- Badanie przeprowadzone zostało wśród kobiet i mężczyzn
- Grupy wiekowe: 18-30, 31-40, 41-50, 51-60, ponad 60

RESPONDENCI

- Anonimowi
- Uczestnicy kursu masażu
- Uczestnicy warsztatów jogi
- Seniorzy korzystający z zabiegów odnowy biologicznej
- Członkowie grup tj. *Jurajscy Włóczykije* i *Miłośnicy Jury Krakowsko-Częstochowskiej*
- Artyści tworzący na Jurze

PYTANIA

- Zamknięte, otwarte, jednokrotnego i wielokrotnego wyboru
- Dotyczące spędzania czasu na łonie natury jak również korzystania z zabiegów terapeutycznych
- Dotyczące odczuć podczas kontaktu z przyrodą, gam kolorystycznych, wpływu form i kolorów natury we wnętrzu oraz aktywności dla zdrowia

PODSUMOWANIE

- Przeprowadzona ankieta pomogła mi w decyzji dotyczącej użycia odpowiednich tkanin, wzorów, faktur oraz kolorystyki
- Ankieta ugruntowała moje przekonanie, że natura Jury działa pozytywnie na ludzki organizm
- Potwierdziła także moje obawy dotyczące różnych poglądów respondentów odnośnie materiałów tj. poliester

WNIOSKI

- Zastosowanie w kolekcji materiałów jak najbardziej zróżnicowanych - sztucznych jak i naturalnych
- Kolorystyka, motywy i struktury Jury będą odpowiednie do wnętrza relaksacyjnego
- Propozycja projektowa zgodna z moimi założeniami i wynikami badań może przynieść pozytywny efekt
- Uwzględnienie w realizacji kolekcji doktorskiej wszystkich zdobytych drogą badań informacji

4. Czy odczuwa Pani/Pan potrzebę obcowania z naturą?



5. Jak często Pani/Pan spędza czas na łonie natury (w parku, lesie, ogrodzie itp.)?



8. W której przestrzeni według Pani/Pana można poczuć spokój psychiczny?



9. Które słowa działają na Panią/Pana pozytywnie?



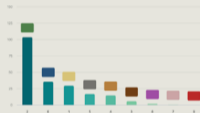
11. Która gama kolorystyczna poprawia Pani/Panu nastrój?



12. Jak barwy natury wpływają na Pani/Pana samopoczucie?



13. Jaki kolor kojarzy się Pani/Panu z oazą spokoju?



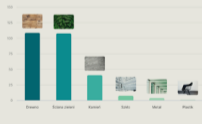
17. Jakie kolory dają Pani/Panu ukojenie?



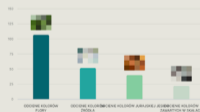
26. Które tkaniny we wnętrzu są według Pani/Pana bardziej funkcjonalne?



31. Które faktury we wnętrzu są Pani/Panu bliskie?



34. Które z poniższych odcieni barw i motywów charakterystycznych dla Jury Krakowsko - Częstochowskiej działają na Panią/Pana wyciszająco i energetyzująco?



35. Czy według Pani/Pana jurajskie pejzaże mogą być zastosowane w projektowaniu tkanin i stylizacji wnętrza?



Wybrane wykresy z wyników ankiety

LICZBA
RESPONDENTÓW

150

KOBIETY MĘŻCZYŹNI

48,4% 51,6%

CODZIENNY KONTAKT Z NATURĄ	36,9%	SPORA- DYCZNE	10,8%	NATURALNE MATERIAŁY WE WNĘTRZU DAJĄ POCZUCIE HARMONII	94,9%
LAS TO NAJLEPIEJ ODDZIAŁUJĄCE SŁOWO	75,8%	ZRÓDŁO POTOK	55,4% 40,1%	KOLORY I FAKTURY NATURY ZASTOSOWANE WE WNĘTRZU SPRZYJAJĄ WYCISZENIU	95,5%
POTRZEBA OBcowANIA Z NATURĄ	97,5%	LEPSZE SAMOPCZUCIE ORAZ STAN PSYCHICZNY W KONTAKCIE Z PRZYRODĄ	95,5%	POLIESTER TO NAJBARDZIEJ FUNKCJONALNA TKANINA WE WNĘTRZU	62,4%
NATURA REDUKUJE ZMĘCZENIE, DODAJE ENERGIJ	94,9%	UCZUCIE SPOKOJU W LESIE I PARKU	86,6%	KOLORY JURY DZIAŁAJĄ WYCISZAJĄCO I ENERGYZUJĄCO	68,2%
PAPROĆ DZIAŁA POZYTYWNE NA WYOBRAŹNIĘ	62,4%	SUKULENTY NA SKALE MECH	38,9% 38,2%	NATURALNE WYPEŁNIENIE BUDUJĄ DŁUGI KORZY- SKI DLA ZDROWIA	85,4%
ZIELEŃ KOJARZY SIĘ Z OAZĄ SPOKOJU, POMAGA ODPOCZYŃ PSYCHICZNIE	64,3%	ODZYSKAĆ RÓWNOWAGĘ EMOCJONALNĄ	33,8%	JURAJSKIE PEJZAŻE MOGĄ BYĆ STOSOWANE W PROJEKTOWANIU TKANIN I STYLIZACJI WNĘTRZ	96,8%



WSPÓŁPRACA

- Deva SPA - Nieznanice
- Musiał Studio - projektowanie wnętrza oraz elementy wyposażenia wnętrz - Warszawa
- Agata Nowak - gabinet Psychotherapy Counselling - Olsztyn k. Częstochowy
- Magdalena Purgal - instruktor jogi - Olsztyn k. Częstochowy
- Łódzka Drukarnia Tekstylna - Łódź
- CHS Studio - Drukarnia Tekstylna - Zgierz



Leonardo da Vinci, *Studium Lilium candidum*, 1503 r.

Malowidła naskalne, Altamira, 13 000 lat p.n.e.

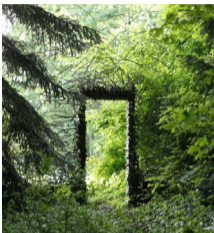


Stanisław Wyspiański, *Zielnik*, 1896/1897 r.



William Morris, projekt tkaniny, 1876 r.

Maija Isola, *Primavera*, 1972 r.

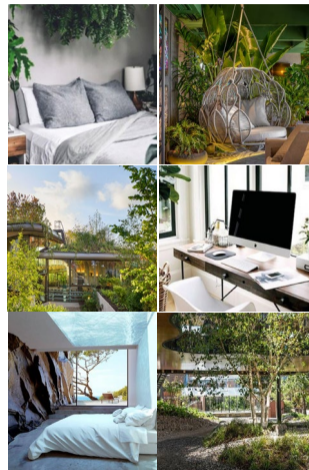


Cornelia Konrads, *Przejście*, 2015 r.

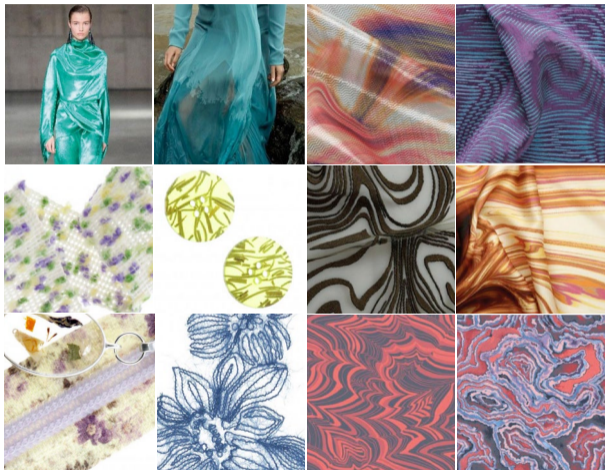


Olafur Eliasson, *The Weather Project*, 2003 r.

AKTUALNE TRENDY ZWIĄZANE Z NATURĄ



Inspiracje naturą we wnętrzach, 2020/2021 r.



Inspiracje naturą w trendach modowych, 2021 r.

TKANINA WE WNĘTRZU



Tapiserie, fot. Biblioteka Uniwersyteku Jagiellońskiego, XVI i XVII w.

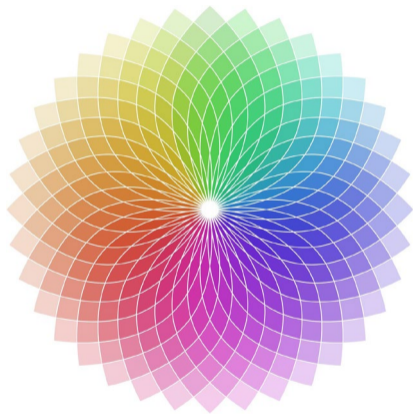


Zaplecek w akademiku w Krakowie, 1960 r.



Drukowana tkanina ścienna w Muzeum Pałacu w Rogalinie, 2015 r.

TERAPEUTYCZNY ASPEKT BARW



<https://floatpod.com/chromotherapy-light-looks-good/>

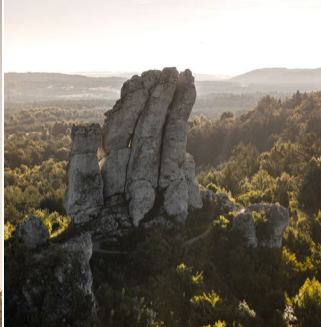
Kolo barw - chromoterapia



<https://www.gardenpatz.com/> <https://www.fairartneiro.com/>

Wnętrze urządzone zgodnie z filozofią Feng Shui

WYŻYNA KRAKOWSKO - CZĘSTOCHOWSKA



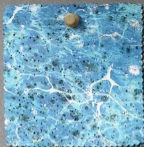
INSPIRACJE

foto: Grzegorz Topa, Poland by Drone

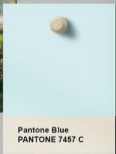
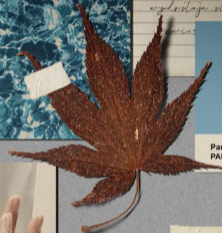


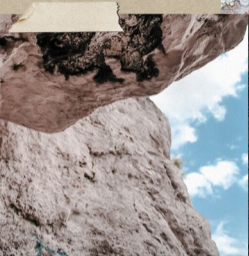
PRZEWODNIE MOTYWY KOLEKCJI

ŹRÓDŁO / WYWIERZYSKO	PAPROĆ / WIDLAK	SKAŁA / OSTANIEC
		
<p>Wywierzyska - typy bardzo wydajnego źródła krasowego. Najczęściej występują w regionach górskich. Są to przeważnie źródła typu wokluzijskiego (od nazwy francuskiej miejscowości - Fontaine-de-Vaucluse). Wydajność takiego źródła może być znaczna; jeśli jest mniejsza od ilości wody wpływającej do wchłonu, wówczas mówimy o ujemnym bilansie zlewni.</p>	<p>Paprocie - młode liście są zwinięte ślimakowato i pokryte brunatnymi łuskami chroniącymi przed wysychaniem, zaś dojrzałe przybierają różne kształty. Na ogół są złożone, to znaczy, że na osi głównej znajdują się drobne listki. Istnieją też gatunki o liściach taśmowatych, wachlarzykowatych czy rozgałęzionych.</p> <p>Widlaki - zielone rośliny zarodnikowe zaliczające się podobnie jak paprocie i skrzypy do paprotników, zwyczajowej grupy roślin lądowych. Ich liście płonne są małe i na łodydze ułożone skrętolegle, a liście zarodnikowe zwykle tworzą wyraźny kłos. Przyjmują one zarówno formy naziemne, jak i nadrzewne. Pędy tych roślin są z reguły płochące z odgałęzieniami bocznymi wznoszącymi się pionowo. Na terenie Polski występuje obecnie 7 gatunków widlaków, wszystkie są objęte ochroną.</p>	<p>Ostańce - wzniesienia powstałe w wyniku procesów wietrzenia i erozji, co powoduje odsłonięcie i pozostawienie ostańca. Ostańce występują jako wyizolowane formy terenu, często o stromych, skalistych stokach, będące pozostałością większego masywu skalnego. Niekiedy ostańcami są całe wzniesienia, jak np. Maczuga Herkulesa.</p>



Wspaniałe
obfite źródła
kolorów wody z
potężnymi
koralami i szklanymi
ekspozycjami na
całym





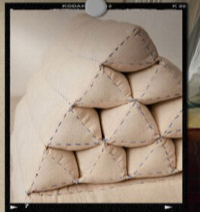
Pantone Blue
PANTONE 7545 C



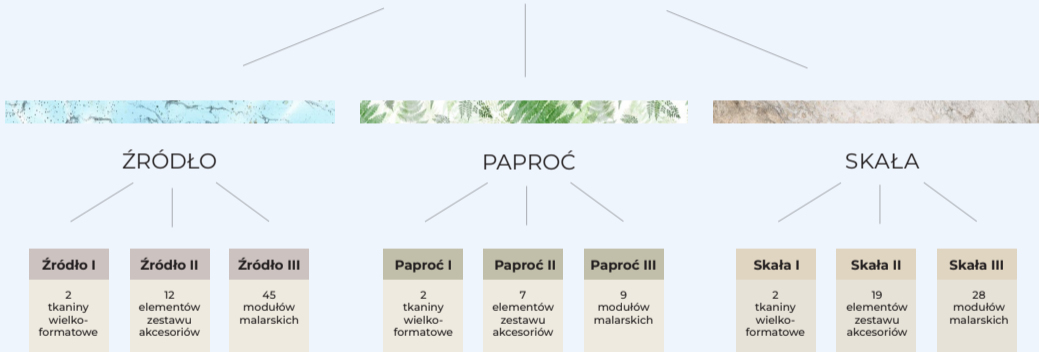
*Jeżeli natura dla
specyficznego rodzaju
nastąpił Spółki
to w istocie
współprzewodzący sposób
bardziej uważliwiej wspaniały
płytką przetrwał
a woda stawała się*



Pantone Blue
PANTONE 7530 C



kolekcja *Natura bez granic*





Pałac / ogród w Nieznanicach, 2020 r.



Wnętrze SPA

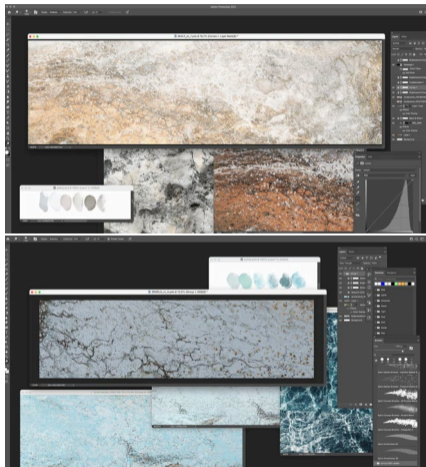
CZĘŚĆ I TKANINY WIELKOFORMATOWE

Źródło I, Paproć I, Skala I

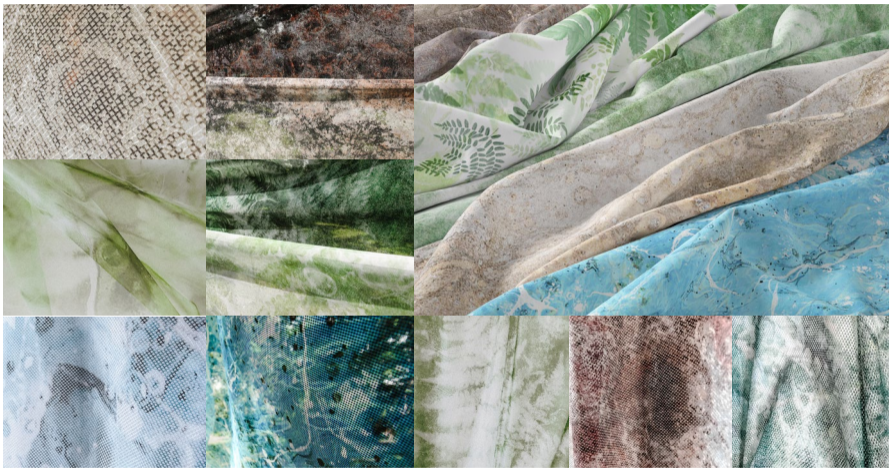
TKANINA	EFEKTY
poliester	duża skala, przeźroczystość, warstwowość
TECHNIKA	FUNKCJA
druk sublimacyjny	rozdzielenie na strefy, tj. salon masażu, miejsce do medytacji i do praktykowania jogi
RODZAJ WZORU	SPOSÓB PREZENTACJI
jednoraportowy, raportowy	w przestrzeni – ekspozycja warstwowa, podziały przestrzeni, transparentne bryty



Próby materiałowe - druk transferowy, Katedra Druku na Tkaninie w ASP w Łodzi, 2021 r.



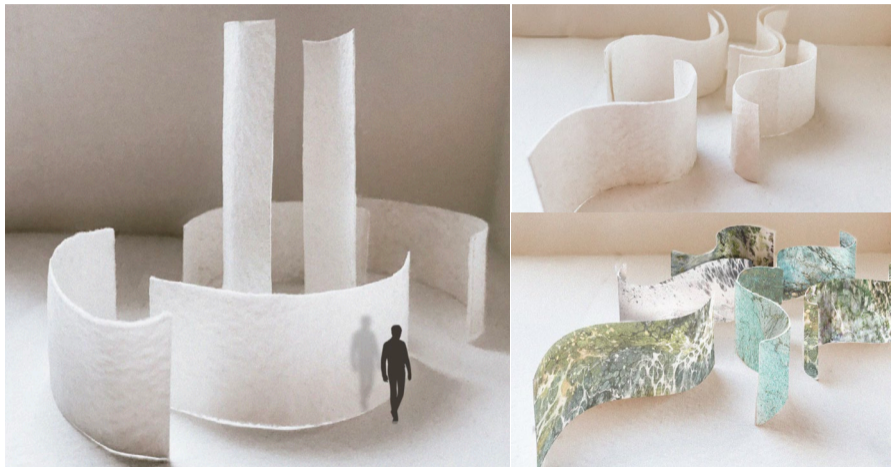
Screenshot programu graficznego Photoshop
- projekty do tkanin wielkoformatowych, 2021 r.



Próby druku cyfrowego na różnych tkaninach



Projekty tkanin wielkoformatowych



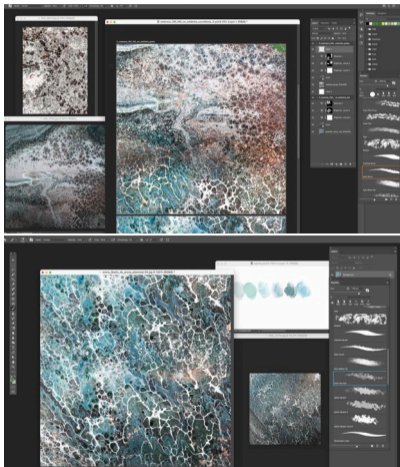
Propozycja instalacji tkanin we wnętrzu / makieta

CZĘŚĆ II

AKCESORIA TEKSTYLNE

Źródło II, Paproć II, Skała II

TKANINY	MOTYWY
szyfon, kreton, popelina, płótno, velvet, poliester, satyna, szyfon w paski, filc przemysłowy	jurajskie paprocie, źródła, skały
TECHNIKA	RODZAJE WYPEŁNIEN
druk transferowy, druk cyfrowy, sitodruk, szycie maszynowe, szycie ręczne	pestki wiśni, gorczyca biała, kukurydza, łuska gryki, łuska orkisz, łuska prosa, gąbka, watolina
RODZAJ WZORU	FUNKCJA
jednoraportowy	podkład pod kręgosłup, do medytacji, do spania, do relaksu i ćwiczeń, nakładka na poduszkę do jogi, haptyczna



Screenshot programu graficznego Photoshop
- projekty do akcesoriów tekstylnych, 2019 r.



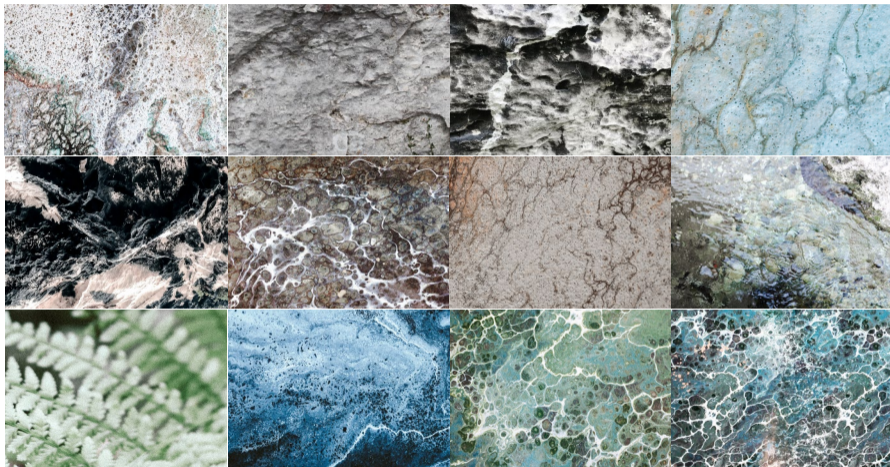
Próby druku na różnych tkaninach



Praca nad drukami do akcesoriów tekstylnych,
Katedra Druku na Tkaninie w ASP w Łodzi, 2019 r.



Próby szycia maszynowego akcesoriów tekstylnych



Projekty wzorów do akcesoriów



Rodzaje wypełnień do wielosortymentowej kolekcji



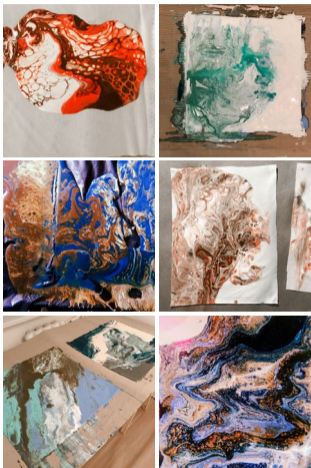
Medytacja i praktyka jogi z wykorzystaniem akcesoriów tekstylnych w ogrodzie przyśpalącym

CZĘŚĆ III

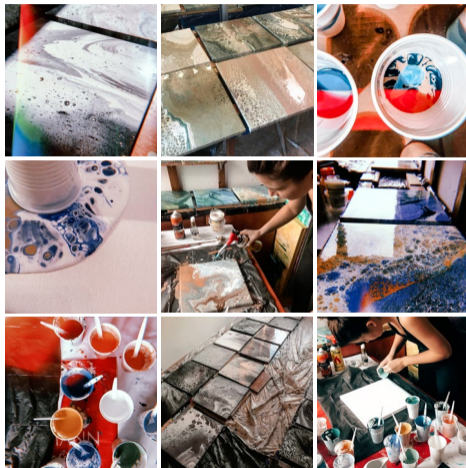
MODUŁY NAŚCIENNE

Źródło III, Paproć III, Skała III

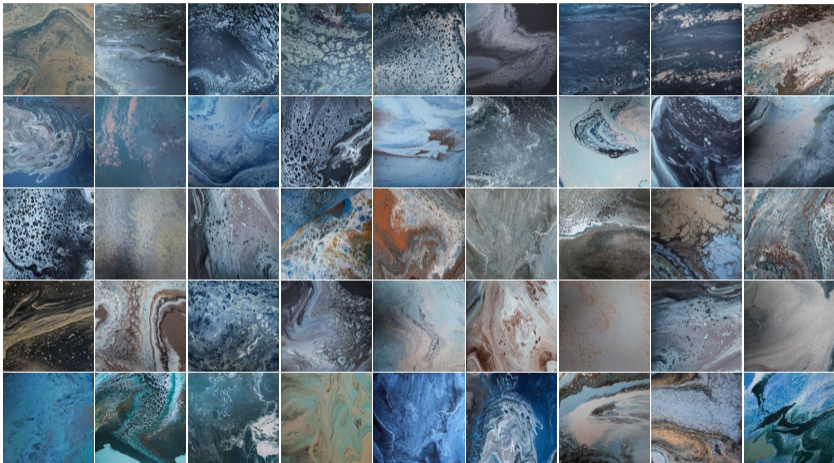
MATERIAŁY	MOTYWY
plótno, farba akrylowa, farba drukarska	jurajskie paprocie, źródła, skały, motyw mandali
TECHNIKA	GAMA
sitodruk, technika malarska - pouring	odcienie zieleni i brązu, szarości i błękitu, szarości i brązu
EFEKTY	SPOSÓB PREZENTACJI
chropowata faktura, połysk	na ścianie w różnych konfiguracjach, podnoszące estetykę otoczenia



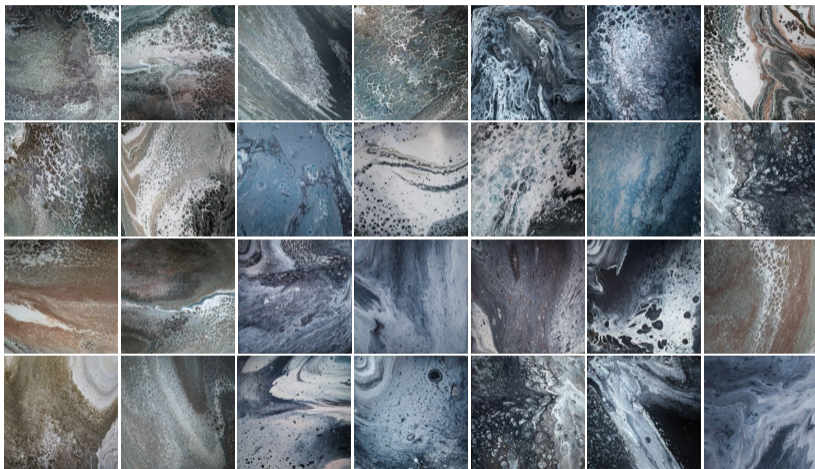
Próby materiałowe technik malarskich na różnych tkaninach, 2018 r.



Technika malarska - pouring



Źródło III, moduły - 45 sztuk 30/30 cm

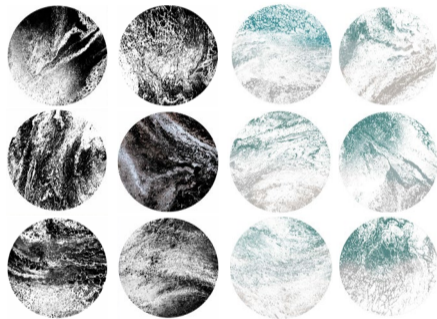


Skala III, moduły - 28 sztuk 40/40 cm

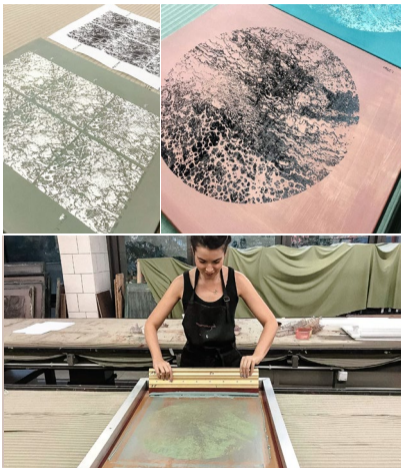
SITODRUK



Screenshot programu graficznego Photoshop - projekty kalki do wykonania sitodruków, 2020 r.

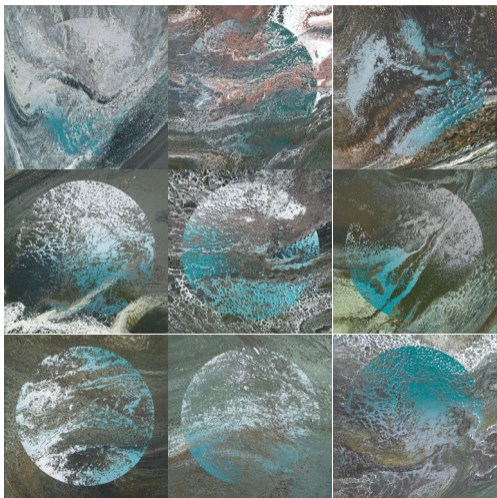


Projekty kalk do realizacji sitodruków



Próbné wykonywanie sitodruków w Katedrze Druku na Tkaninie w ASP w Łodzi, 2021 r.





Paproć III - sitodruki z motywem mandali wykonane na modułach, 2021 r.



detail



Pani Agata Nowak

Każdy element kolekcji został oceniony porównując go do symboliki, inspiracji przez proces powstawania dzieł po uzyskane efekty. Zdaniem psychologa:

„[...] Pomieszczenie z tego typu pracami może uchronić przed zmęczeniem czy wypaleniem zawodowym. Osoby, które mają intuicję jako pierwszą funkcję poznawczą – a takie często pracują w agencji reklamowej – patrzą jak artyści, więc będą widziały nie tylko obrazy, ale będą w stanie połączyć się inspiracyjnie ze światem przedstawionych obrazów. Jest to ratunek leczniczy, terapeutyczne SOS [...]”.



Pani Magdalena Purgal

Na kilka pytań odnośnie praktyki jogi w kontekście kolorystyki i motywów jurajskiej przyrody odpowiedziała Magdalena Purgal, instruktorka Hatha Jogi oraz Nordic Walking. W Jej odczuciu:

„[...] Kolekcja tkanin drukowanych z motywami Jury, a szczególnie ich kolorystyka, tworzy jedność z jej naturą. Dostrzegalne jest tu współistnienie w kompozycjach przedstawiających motywy organiczne zarówno kolorystyki, kontrastów oraz ciekawych form. W oparciu o przedstawiony zestaw akcesoriów do ćwiczeń z wątkami natury Jury Krakowsko - Częstochowskiej uważam, że jest on ciekawym materiałem dla osoby zajmującej się praktyką jogi. Zastosowane naturalne wypełnienia, tj. gryka czy gorczyca, spełnia dobroczynne działanie dla zdrowia. Dodatkowo kolekcja wzbogacona jest elementami wypukłymi, które sprawiają że poprzez dotyk mogą być masowane receptory na ciele człowieka. Zastosowane tkaniny też zostały odpowiednio dopasowane, są one delikatne, miękkie i mile w dotyku. Kolekcja ta jest bliską mi propozycją, ponieważ te tkaniny dają skojarzenie z ważnym dla mnie miejscem [...]”.



Pani Agnieszka Musiał

Okazuje się, że 'moc roślin' w kolekcji docenia także architekt wnętrz Agnieszka Musiał-Chmielnik, która ocenia zjawisko tymi słowy:

„[...] Uważam, że kolekcja tkanin drukowanych pt. *Natura bez granic* będzie bardzo dobrze spełniała się zarówno we wnętrzach chillout room, gdzie ludzie pragną wyciszyć się i równocześnie przebywać wśród natury. Jurajskie motywy tej kolekcji, a szczególnie ich detale mają elementy, przy których człowiek może się zrelaksować, chociażby poprzez skupienie swej uwagi na wzorze. Propozycje zastosowania tych tkanin we wnętrzu SPA i innych relaksacyjnych miejscach są więc bardzo uzasadnione [...]”.



Skala I, Paproć I, Źródło I - prezentacja trzech linii



Skala I, Paproć I - propozycja ekspozycji tkanin we wnętrzu SPA



Źródło 1 - ekspozycja we wnętrzu SPA w Nieznanicach



Paproc 1 - propozycja aranżacji tkanin



Paproć I - ekspozycja we wnętrzu SPA w Nieznanicach



Skala I - propozycja aranżacji tkanin w przypalacowym ogrodzie



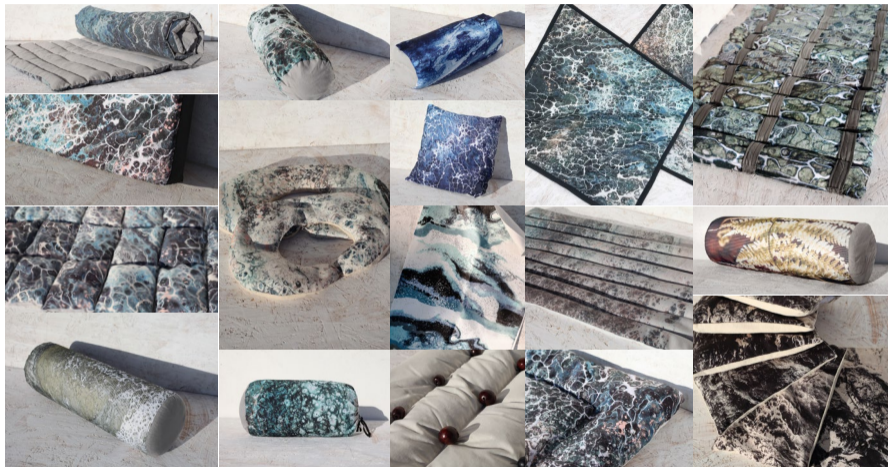


Skala I - propozycje aranżacji tkanin we wnętrzu SPA





Paproć I - propozycja aranżacji tkanin



Źródło II, Paproć II, Skala II - akcesoria do ćwiczeń



Aksesoria do ćwiczeń w scenarii jurajskiej natury



Prezentacja akcesoriów we wnętrzu SPA i ogrodzie



Paproć III - ekspozycja we wnętrzu SPA oraz w hallu Pałacu w Nieznanicach



TKANINA

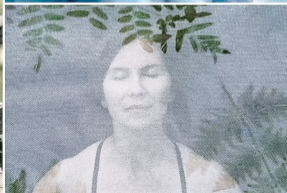
- stanowi atrakcyjną podstawę do projektów związanych z designem
- różnorodność technik druku, kolorystyki, wzorów oraz zastosowanych wypełnień daje możliwość odzwierciedlenia natury
- ćwiczenia i równoczesne doznania wzrokowe oraz dotykowe korzystnie wpływają na psychikę człowieka
- wykorzystanie kolekcji do rehabilitacji, medytacji i ćwiczeń

INTEGRACJA

- integracja wielopokoleniowa oraz ćwiczenia w grupie mają pozytywny wpływ na zacieśnianie więzi międzyludzkich

TERAPEUTYCZNY ASPEKT

- korzystny wpływ barw oraz faktur nawiązujących do jurajskiej natury na samopoczucie człowieka
- pozytywny wpływ wykorzystanej techniki malarskiej na osoby chcące zregenerować swój organizm
- wywołanie wpływu terapeutycznego na osoby relaksujące się poprzez zastosowanie motywu mandali
- pozytywny wpływ zastosowanych wypełnień na integrację sensoryczną szczególnie dla seniorów
- łączenie ćwiczeń fizycznych z wykorzystaniem akcesoriów tekstylnych z terapią manualną, masażem i relaksacją



DZIĘKUJĘ

